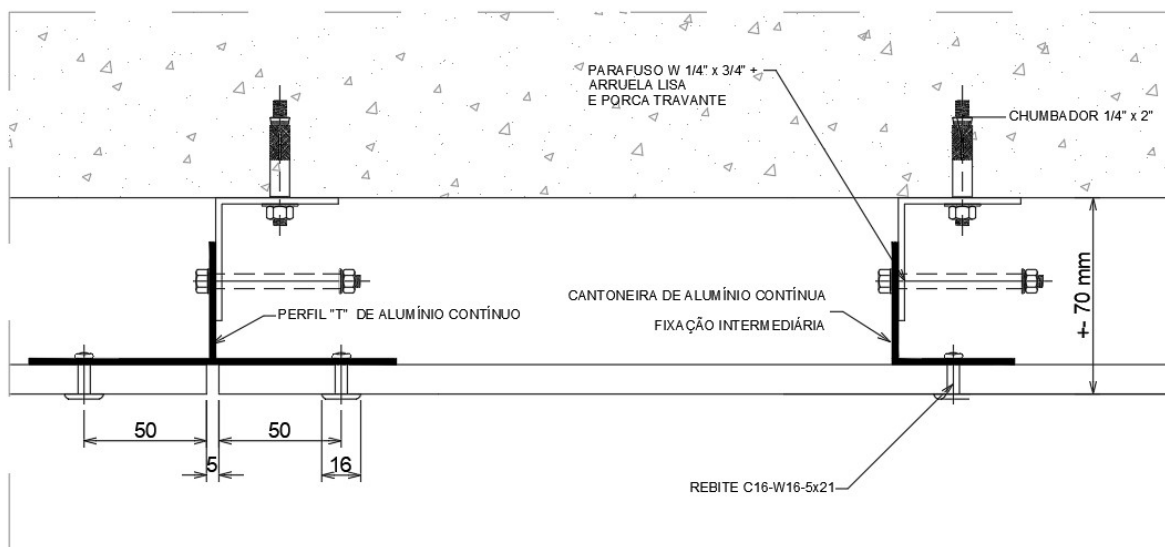


FIXAÇÃO DO VIROC



Estrutura

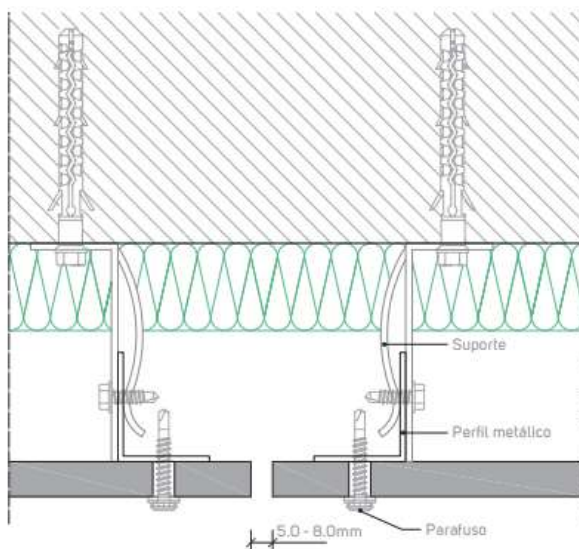


FIXAÇÃO DO VIROC

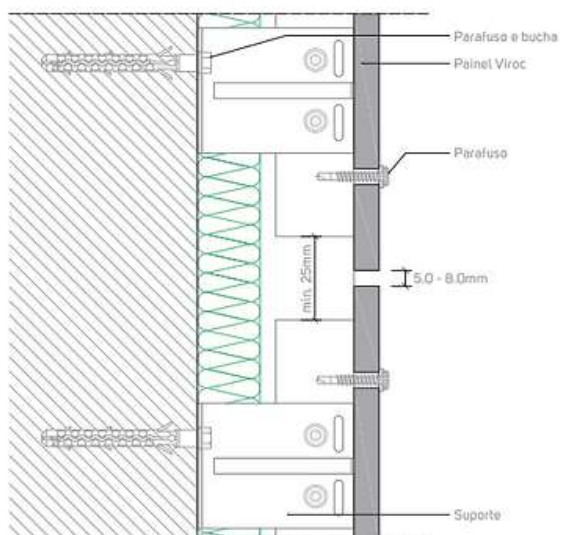


Estrutura

8.12 Junta vertical (secção horizontal alternativa - alumínio)



8.41 Seccionamento da estrutura (perfis de alumínio com comprimento ≤ 5m)

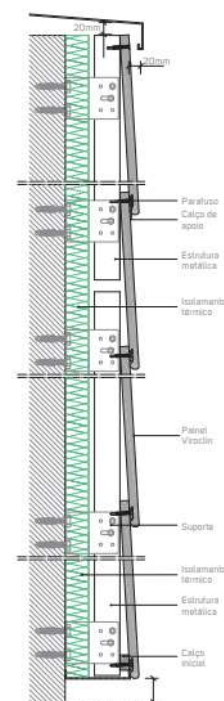
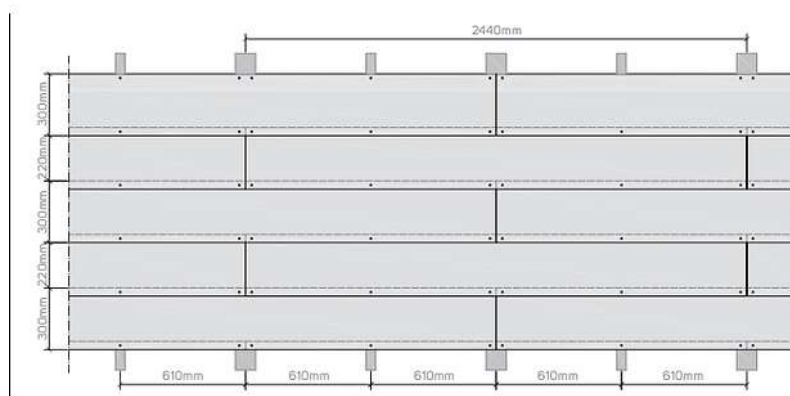


FIXAÇÃO DO VIROC



Estrutura

SISTEMA VIROCLIN



Peças sobrepostas.

Efeito “escama de peixe”.

FIXAÇÃO DO VIROC



Estrutura

- Perfis “T” verticais em cada juntas dos painéis;
- Cada perfil e sistema de ancoragem é fixado através de cantoneiras com parafusos W (1/4”x3/4”), arruela lisa e porca Parlock;
- O avanço do Viroc em relação ao substrato pode chegar até 150mm. Acima disso, usar ancoragem especial ou de aço;
- Quando a fixação é realizada em estrutura metálica, é necessário, para proteção, isolamento de corrosão galvânica, com fita Scotchrap;
- A fixação do Viroc é realizada através de rebite pop especial ou parafuso aparente, podendo ser pintado de acordo com a necessidade.

FIXAÇÃO DO VIROC



Tipos de Substrato

- ALVENARIA ESTRUTURAL: Togglerbolt ou chumbador químico com camisa (bulbo), dependendo do teste mecânico;
- ALVENARIA DE VEDAÇÃO: Baixa resistência, necessita-se de pontos de graute;
- CONCRETO SEM ARGAMASSA: Parabolt de aço sementado ou aço inox de 2”;
- CONCRETO COM ARGAMASSA: Parabolt de aço sementado ou aço inox variando de 3” até 5”;
- STEELFRAME: Togglerbolt (sem esforços), placa cimentícia com fixação direto na estrutura;
- METÁLICA: Ruspert – autobrocante fixado ao metal base de até 8mm de espessura. Acima disso, é necessário fazer o furo com broca de aço rápido, tendo o seu tamanho de acordo com a barra roscada, parafuso com rosca mecânica, porca e arruela.

FIXAÇÃO DO VIROC



Painel

- Para fixação da presilha no perfil é utilizado parafuso de aço inox com banho de teflon (branco ou preto);
- Os painéis de Viroc não possuem abas. Não permitem dobras nem calandras;
- Sistema de fachada ventilada, sem a necessidade do uso de silicone;
- A cada 600mm, deve ser fixado uma cantoneira 2x2", mecanicamente (com rebite 4,8x30mm), para que não ocorra flexão do painel;
- Em relação às cantoneiras de reforço, não é necessário encostar-se às extremidades da largura da bandeja.